

Indicatore Led Ø 5mm 24Vdc - (21,6-26,4Vdc) 20mA Max.(Completo di resistenza)



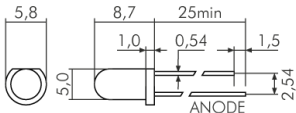
Caratteristiche Generali
Tipo di led: 5mm

Caratteristiche Elettriche
Corrente ingresso max: 20mA
Tens. funzionamento DC: 24Vdc (21.6-26.4Vdc)
Tolleranza d'ingresso: ±10%

Caratteristiche Meccaniche
Diametro: ø5mm
Foro incasso: ø5mm
Conessioni: Cavo libero
Lunghezza cavi: 25cm

Caratteristiche Termiche
Temp. di funzionamento: -10 / 40°C

Articoli correlati
Articoli: KL990-04H



Articolo	Colore	Intensità luminosa	Codice EAN
LL9010/04-1	Rosso	13000mcd	8 017443 647602
LL9010/04-3	Giallo	13000mcd	8 017443 647619
LL9010/04-4	Verde	17000mcd	8 017443 647626
LL9010/04-5	Blu	11000mcd	8 017443 647633

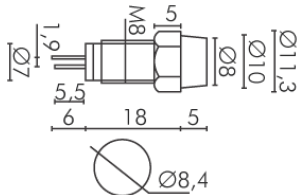
Confezione: Sacchetto da 10pz., Imballo: Sacchetto da 10 sacchetti
Prezzo per: 1 pz. in sacchetto da 10pz.
Multiplo di vendita: 10pz.

Indicatore Led da pannello - 12Vdc



Caratteristiche Elettriche
Tens. funzionamento DC: 12Vdc

Caratteristiche Meccaniche
Lunghezza: 29mm
Diametro: ø11.3mm
Montaggio: a pannello
Foro incasso: ø8.4mm
Materiale corpo: Plastica
Colore corpo: Grigio
Conessioni: a saldare



Articolo	Colore	Codice EAN
LL9030	Rosso	8 017443 584167
LL9040	Verde	8 017443 585003

Confezione: Sacchetto da 10pz., Imballo: Sacchetto da 10 sacchetti
Prezzo per: 1 pz. in sacchetto da 10pz.
Multiplo di vendita: 10pz.

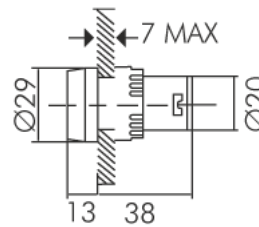


Indicatore Led da pannello - 230Vac



Caratteristiche Elettriche
Corrente ingresso max: 20mA
Tens. funzionamento AC: 230Vac

Caratteristiche Meccaniche
Lunghezza: 51mm
Diametro: ø29mm
Montaggio: a pannello
Foro incasso: ø22mm
Grado di protezione: IP45
Materiale corpo: Plastica
Colore corpo: Nero
Conessioni: Morsetti a vite



Articolo	Colore	Codice EAN
LL9050-1	Rosso	8 017443 609488
LL9050-3	Giallo	8 017443 611238
LL9050-4	Verde	8 017443 609495
LL9050-5	Blu	8 017443 611245
LL9050-6	Bianco	8 017443 611252

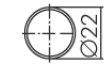
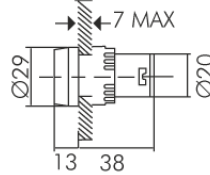
Confezione: Scatola da 10pz., Imballo: Scatola da 10 scatole
Prezzo per: 1 pz. in scatola da 10pz.
Multiplo di vendita: 10pz.

Indicatore Led da pannello - 12Vac/dc



Caratteristiche Elettriche
Corrente ingresso max: 20mA
Tens. funzionamento DC: 12Vdc
Tens. funzionamento AC: 12Vac

Caratteristiche Meccaniche
Lunghezza: 51mm
Diametro: ø29mm
Montaggio: a pannello
Foro incasso: ø22mm
Grado di protezione: IP45
Materiale corpo: Plastica
Colore corpo: Nero
Conessioni: Morsetti a vite



Articolo	Colore	Codice EAN
LL9051-1	Rosso	8 017443 609501
LL9051-3	Giallo	8 017443 611269
LL9051-4	Verde	8 017443 609518
LL9051-5	Blu	8 017443 611276
LL9051-6	Bianco	8 017443 611283

Confezione: Scatola da 10pz., Imballo: Scatola da 10 scatole
Prezzo per: 1 pz. in scatola da 10pz.
Multiplo di vendita: 10pz.